



Colloque biennal des Zones Ateliers

Du 14 au 16 octobre 2015 Paris



Contribution des représentations spatiales aux processus de Gestion Intégrée des Zones Côtières



Représentations spatiales

Un renouvellement des RS :

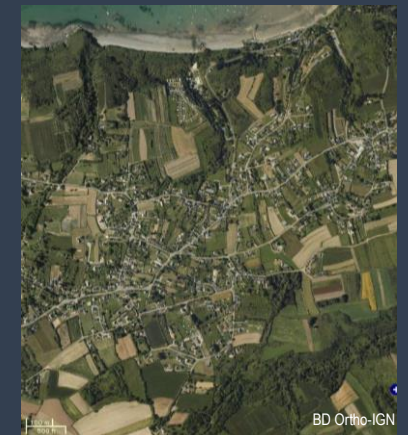
Géoweb, 3D, représentations dynamiques...
(Crampton, 2010)

Différentes fonctionnalités :

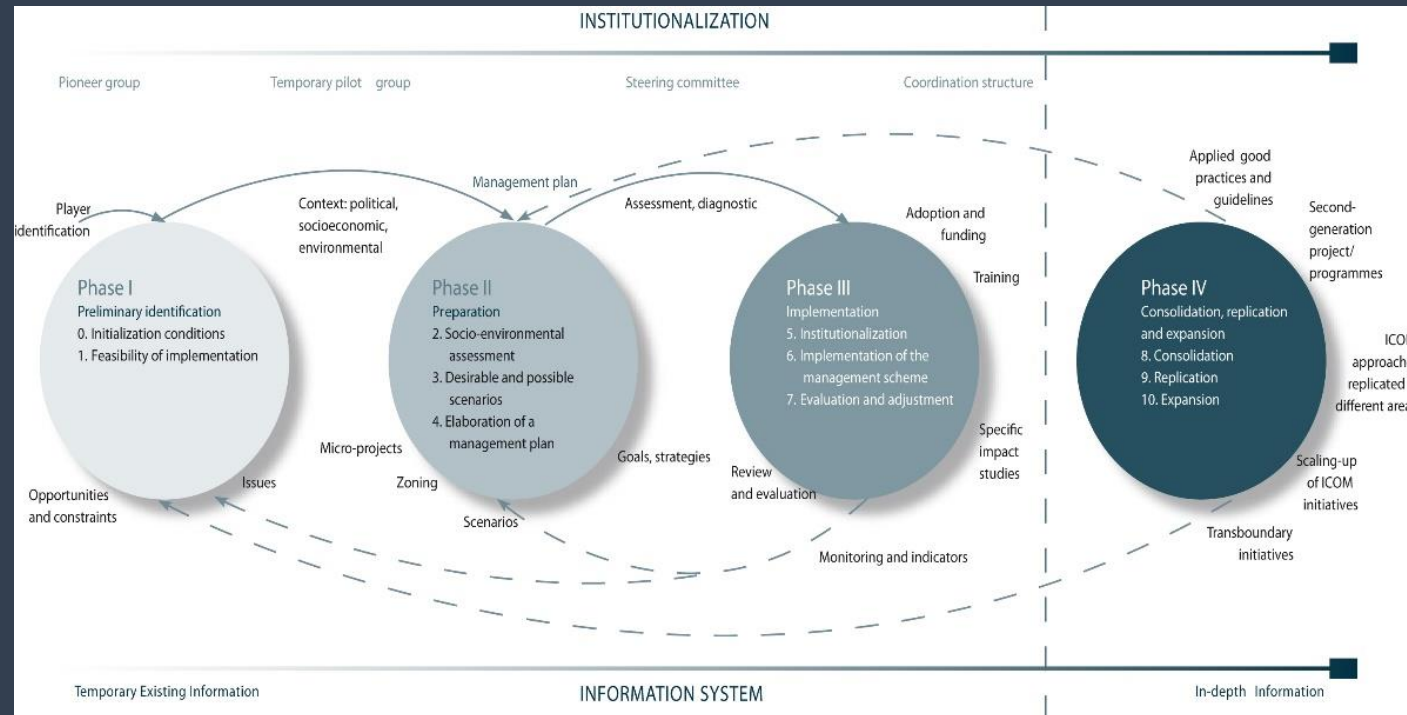
analytiques, créatives, cognitives, relationnelles,
décisionnelles, opérationnelles (Maurel, 2012)

Des objets indispensables dans la gestion
du territoire

(Lardon et al., 2001 ; Walser et al., 2011)



Représentations spatiales et GIZC dans la littérature



« Il est important de rappeler que *la cartographie* comme les indicateurs *relèvent d'un processus qui traverse les différentes étapes*. Tout comme les indicateurs, *les cartes font partie intégrante du système d'information* et donc du système de suivi-évaluation » (Denis et al., 2010)



Question de recherche

- ✓ *Dans quelle(s) mesure(s) les représentations spatiales participent-elles à la mise en œuvre de la GIZC ?*
 - Influences sur le jeu d'acteurs, sur la trajectoire de la décision...
 - Renouvellement des usages
 - Freins aux usages

- ✓ *Une enquête qualitative dans 2 projets de GIZC (Brest et Lorient)*
 - Observations non participantes des représentations spatiales en situation d'usage
 - Entretiens semi-directifs
 - Analyse documentaire



Considérer les représentations spatiales comme...

Des constructions sociales

(Crampton et Krieger, 2005)

Des acteurs

(Latour, 1994)

Intentionnalité sociale (Joliveau et *al.*, 2013) :

« *Maps make the world as much as they represent it* » (Crampton, 2010)

La sociologie de la traduction

(Akrich et *al.* 2006)

Enfermées dans des processus (Edney, 1993) :

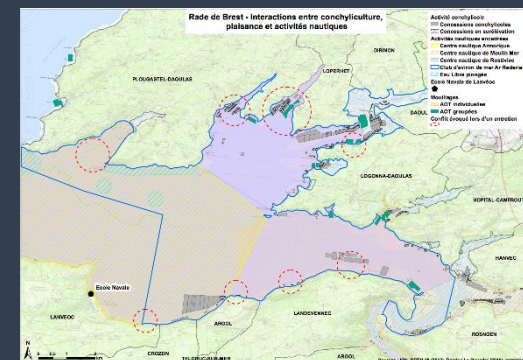
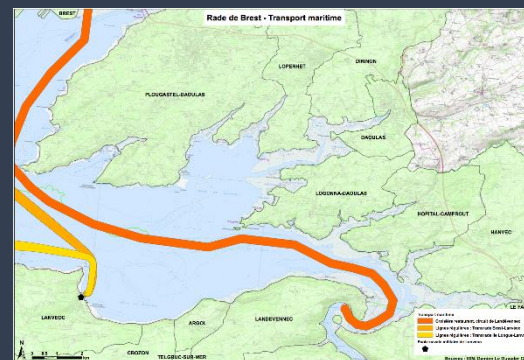
sociaux, culturels, techniques...

En constant devenir (Kitchin et *al.*, 2013) :

Effets des RS varient selon les contextes d'utilisation

Les représentations spatiales pour organiser le jeu d'acteurs

	Nombre de RS	%
Monothématique	24	50%
Plurithématique	24	50%
Descriptives	43	90%
Analytiques	5	10%
Diachronique	1	2%
Synchronique	47	98%
2D	48	100%
3D	0	0%
Statique	47	98%
Dynamique	1	2%



Les RS mobilisées à Brest :

- ✓ peu complexes, pas d'info spatiale inédite
- ✓ Performatives, incarnent la concertation (faire exister des conflits, zonages à dire d'acteurs...)

Participent à la construction du jeu d'acteurs plus que de la construction de la décision